

# Where Every Moment Inspires.

*L'inspiration à chaque instant.*





<b>CHAMONIX</b>	<b>03</b>
<b>EXPÉRIENCES</b>	<b>05</b>
<b>HÔTEL LYRET</b>	<b>07</b>
<b>HÔTEL</b>	<b>09</b>
<b>SERVICES</b>	<b>10</b>
<b>RÉUNIONS &amp; ÉVÉNEMENTS</b> <i>MEETINGS &amp; EVENTS</i>	<b>11</b>
<b>POUR LES PROS</b> <i>BUSINESS PACKAGES</i>	<b>12</b>
<b>PAUSES</b> <i>BUSINESS BREAKS</i>	<b>13</b>
<b>ACCÈS</b> <i>ACCESS</i>	<b>14</b>
<b>POURQUOI CHOISIR ?</b> <i>WHY CHOOSE?</i>	<b>15</b>



# Chamonix

Lieu mythique au pied du Mont Blanc, Chamonix est une destination unique à la fois sportive, authentique et inspirante. Connue dans le monde entier pour ses paysages spectaculaires, la vallée attire aussi bien les aventuriers que les amoureux de la montagne, tout au long de l'année.

Facilement accessible, Chamonix est à seulement 1h de Genève et d'Annecy, et 2h15 de Lyon.

*A legendary location at the foot of Mont Blanc, Chamonix is a truly unique destination, sporty, authentic, and inspiring. Known worldwide for its breathtaking landscapes, the valley attracts both adventurers and mountain lovers, year round.*

*Easily accessible, Chamonix is just 1 hour from Geneva and Annecy, and 2 hours and 15 minutes from Lyon.*



### **1 Aiguille du midi**

**Un panorama exceptionnel à 3 842 m, face au Mont Blanc.**

*Breathtaking views at 3,842 m facing the Mont Blanc.*

### **2 Village**

**Un cœur de village vibrant et chargé d'histoire.**

*A vibrant village with strong heritage.*

### **3 Mer de glace**


**Le plus grand glacier de France, accessible en train à crémaillère.**

*France's largest glacier, reached by scenic rack railway.*

### **4 Brevet**

**Le meilleur point de vue sur le massif du Mont Blanc.**

*The best panoramic spot to admire Mont Blanc massif.*



Chamonix offre un terrain de jeu unique, tout au long de l'année. Avec nos partenaires locaux, nous imaginons des expériences qui marquent les esprits.

*Chamonix is a unique playground, all year round. Together with our local partners, we design experiences that leave a lasting impression.*

# Expériences

Experiences



## Plein air

*Outdoor*

**Ski & snowboard**

**Cascade de glace**  
*Ice climbing*

**Chiens de traîneau**  
*Dog sledging*

**Randonnée et trail running**  
*Hiking & trail running*

**Alpinisme**  
*Mountaineering*

**Route, VTT & e-bike**  
*Road, mountain & e-biking*

**Parapente**  
*Paragliding*

**Escalade & via ferrata**  
*Climbing & via ferrata*

**Rafting & canyoning**  
*Rafting & canyoning*

**Golf...**

## Bien-être & culture

*Wellness & culture*

**Bien-être & spas**  
*Wellness & spas*

**Gastronomie locale**  
*Local gastronomy*

**Visites culturelles & patrimoine**  
*Cultural visits & heritage*

**Musées, expositions & galeries**  
*Museums, exhibitions & galleries*





**Le Lyret signe la rencontre entre art et charme au cœur de Chamonix. Pensé avec l'architecte d'intérieur Emmanuelle de Laage et la curatrice Laurène Maréchal, l'hôtel accueille les œuvres de six artistes inspirés par les reliefs alpins, la lumière et le mouvement de l'eau. Dans cet écrin intimiste, chaque espace devient une invitation à la contemplation, entre nature et création.**

*Le Lyret embodies the fusion of art and charm in the heart of Chamonix. Designed in collaboration with interior architect Emmanuelle de Laage and curator Laurène Maréchal, the hotel showcases works by six artists inspired by alpine landscapes, natural light, and the flow of water. In this intimate setting, every space invites reflection and wonder — where nature meets creation.*



**Un hôtel 3 ★★ ★**



**Jusqu'à 79 couchages**  
Up to 79 beddings



	Q.	Pers.	M <sup>2</sup>	Lits / Beds
<b>Chambre single</b> <i>Single room</i>	4	1 pers.	11 - 14 m <sup>2</sup>	Single bed 120x200 cm
<b>Chambre double vue Aiguilles</b> <i>Double room Aiguilles view</i>	9	2 pers.	14 - 20 m <sup>2</sup>	Queen bed 160x200cm or 2 single beds 80x200 cm
<b>Chambre double vue Mont-Blanc</b> <i>Double room Mont Blanc view</i>	17	2 pers.	14 - 20 m <sup>2</sup>	Queen bed 160x200cm or 2 single beds 80x200 cm
<b>Chambre triple</b> <i>Triple room</i>	5	3 pers.	22 m <sup>2</sup>	Queen bed 160x200cm + 1 single bed 80x200 cm or 3 single beds 80x200 cm
<b>Chambre familiale</b> <i>Family room</i>	2	4 pers.	39 m <sup>2</sup>	Queen bed 160x200 cm + 2 single beds 80x200 cm or 2 queen beds 160x200 cm or 4 single beds 80x200 cm



## Services

### Bar

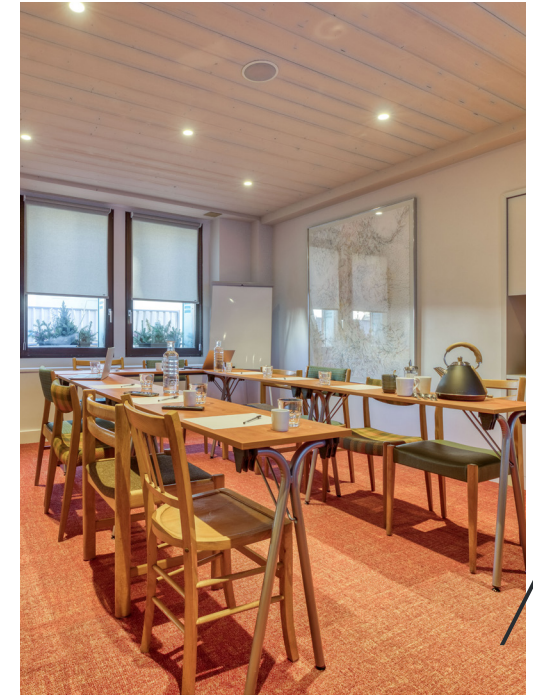
#### **Espace bien-être privatisable - hammam & sauna**

*Wellness area available for private use - steam-room & sauna*

#### **Piscine extérieur chauffée (en été)**

*Outdoor heated pool (during summer)*

### Skiroom



## Réunions

*Meeting*

**Jusqu'à 20 personnes assises**  
*Up to 20 seated people*

**Wi-Fi**

**TV connectée**  
*Connected TV*

**Matériel de travail à disposition - blocs-notes, paperboard, stylos**  
*Work materials available - notepads, flipcharts, pens*

## Évènements /

*Events*

**Conférences, lançements de produits, projections, cocktails et événements privés**

*Conferences, product launches, screenings, cocktail parties, and private events*

**Espace réceptif**  
*Reception space*

# Pour les pros

Corporate packages

## Journée d'étude

*Day Delegate Package*

**Café d'accueil**  
*Welcome coffee*

+

**Salle équipée**  
*Fully equipped meeting room*

+

**Pause gourmande matin et après-midi**  
*Morning and afternoon gourmet breaks*

+

**Déjeuner au restaurant**  
*Lunch at the restaurant*

À PARTIR DE STARTING AT

**65€ TTC / PERS.**

## Séminaire résidentiel

*Residential Package*

**Chambre double, occupation simple**  
*Double room single use*

+

**Petit-déjeuner buffet**  
*Breakfast buffet*

+

**Journée d'étude**  
*Day delegate package*

À PARTIR DE STARTING AT

**149€ TTC / PERS.**

## Pause gourmande

*Gourmet coffee break*

**9€ TTC / PERS.**

## Petit déjeuner séminaire

*Seminar breakfast*

**À PARTIR DE STARTING AT 7€ TTC / PERS.**

## Menu groupe

*Group menu*

**À PARTIR DE STARTING AT 18€ TTC / PERS.**

## Forfait boissons

*Drinkings package*

**À PARTIR DE STARTING AT 6€ TTC / PERS.**

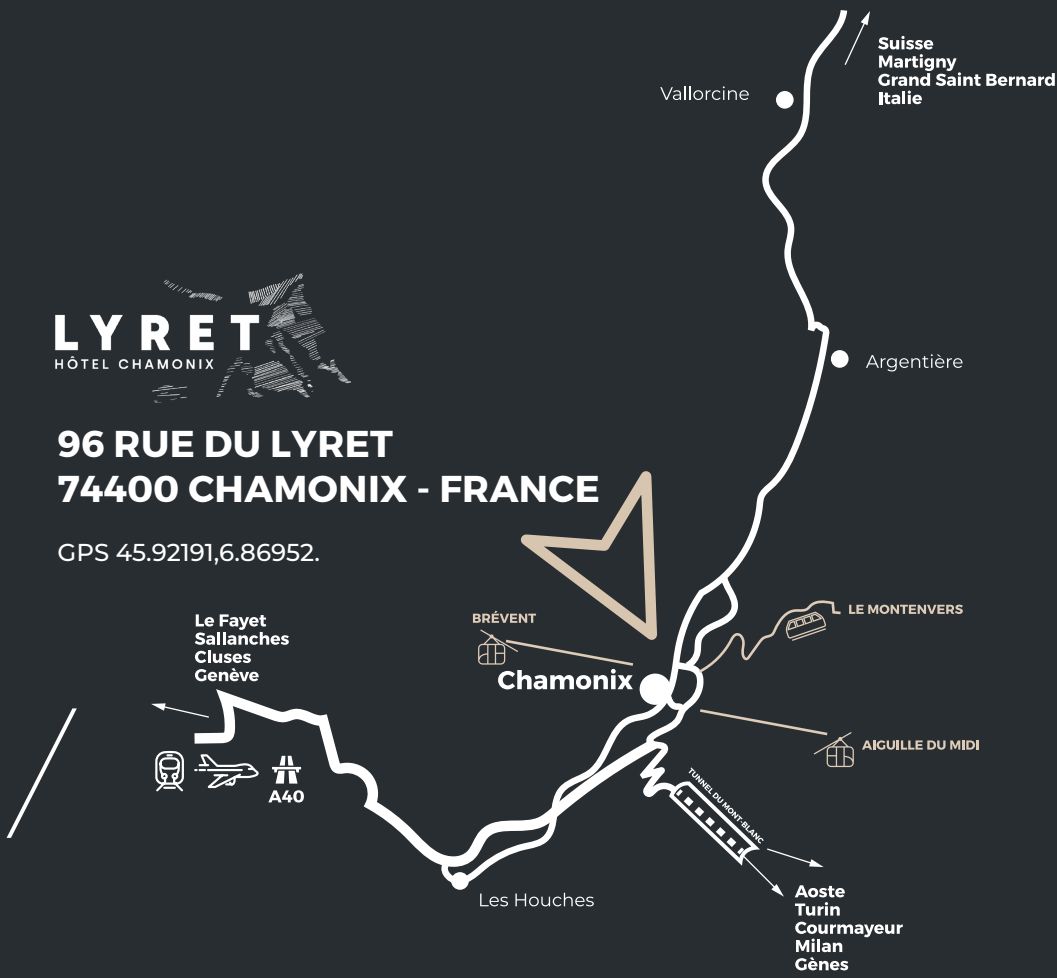
# Pauses

Business breaks



**96 RUE DU LYRET**  
**74400 CHAMONIX - FRANCE**

GPS 45.92191,6.86952.



**LIGNE MONT-BLANC EXPRESS**  
**DEPUIS SAINT-GERVAIS-LES-BAINS**

*MONT-BLANC EXPRESS LINE  
 FROM SAINT-GERVAIS-LES-BAINS*



**PAR L'A40 (AUTOROUTE BLANCHE)**  
**DEPUIS LA FRANCE OU LE TUNNEL**  
**DU MONT-BLANC DEPUIS L'ITALIE**

*VIA THE A40 HIGHWAY FROM FRANCE  
 OR MONT-BLANC TUNNEL FROM ITALY*



**AÉROPORT DE GENÈVE À 1H (88KM).**  
**LIAISONS QUOTIDIENNES EN BUS**

*GENEVA AIRPORT 1H AWAY (88 KM).  
 DAILY SHUTTLE CONNECTIONS TO  
 CHAMONIX*



<b>PARIS</b>	4H45	5H30
<b>GENÈVE</b>	2H00	1H00
<b>ANNECY</b>	1H30	1H00
<b>LYON</b>	3H30	2H15
<b>LONDRES</b>	8H30	11H00
<b>MILAN</b>	5H30	2H30

# Accès Access

# Pourquoi nous ?

Why us?

MONT/BLANC  
COLLECTION

- ✓ **1 Un cadre unique au pied du Mont-Blanc.**  
*A unique setting at the foot of Mont Blanc.*
- ✓ **2 Des séjours pensés sur-mesure.**  
*Tailor-made stays.*
- ✓ **3 Une équipe dédiée à l'organisation de votre séjour ou événement.**  
*A team fully dedicated to planning your stay or event.*
- ✓ **4 Des espaces confortables, modulables et équipés.**  
*Comfy, flexible, fully equipped spaces.*
- ✓ **5 Des expériences qui marquent les esprits.**  
*Memorable experiences.*

Alona Claro - Sales Manager | +33 (0)6 24 68 16 54 | [alona@montblanc-collection.com](mailto:alona@montblanc-collection.com)



LE LYRET UN ÉTABLISSEMENT DU GROUPE MONT-BLANC COLLECTION

